



# รายงานความพึงพอใจการจัดการศึกษา

โรงเรียนวัดบ้านหมี่

ปีการศึกษา 2565

สำนักงานเขตพื้นที่การศึกษาประถมศึกษาสุพรรณบุรี เขต 1

สำนักงานคณะกรรมการการศึกษาขั้นพื้นฐาน

กระทรวงศึกษาธิการ

## คำนำ

จากการดำเนินงานตามแผนประกันคุณภาพภายในสถานศึกษาปีการศึกษา 2565 ของโรงเรียนวัดบ้านหมี่ มุ่งให้นักเรียนมีคุณภาพตามเกณฑ์มาตรฐานการศึกษาของสถานศึกษานั้น ในการดำเนินงานพัฒนาการศึกษาตาม กระบวนการประกันคุณภาพเป็นไปตามแผน และบรรลุผลตามเป้าหมายในระดับที่น่าพอใจ ดังรายละเอียดตาม รายงานการพัฒนาคุณภาพการศึกษาประจำปีการศึกษา 2565 นั้น

โรงเรียนวัดบ้านหมี่ จึงได้มีการสำรวจความพึงพอใจของผู้มีส่วนเกี่ยวข้องของสถานศึกษาจากคณะครู ผู้ปกครอง คณะกรรมการสถานศึกษา และนักเรียนโรงเรียนวัดบ้านหมี่ เพื่อนำผลการสำรวจมาศึกษาพัฒนา โรงเรียนให้มีคุณภาพยิ่งขึ้นต่อไป

โรงเรียนวัดบ้านหมี่

## สารบัญ

หน้า

<b>บทที่ 1 บทนำ</b>	
หลักการและเหตุผล	1
วัตถุประสงค์	1
<b>บทที่ 2 ข้อมูลโรงเรียน</b>	2
สภาพทั่วไป	2
<b>บทที่ 3 การดำเนินงาน</b>	4
การดำเนินงาน	4
<b>บทที่ 4 ผลสำรวจความพึงพอใจ</b>	6
ผลสำรวจความพึงพอใจ	6
<b>บทที่ 5 สรุปและอภิปรายผล</b>	8
สรุปและอภิปรายผล	8
<b>ภาคผนวก</b>	9

## บทที่ 1

### บทนำ

#### หลักการและเหตุผล

การพัฒนาคุณภาพการศึกษาเป็นรากฐานสำคัญสำหรับการสร้างสรรค์ความเจริญ ก้าวหน้าให้กับสังคมและบ้านเมือง เพราะการศึกษาจะช่วยพัฒนาความรู้ ความคิด ความประพฤติและคุณธรรมของบุคคลในสังคมหากสังคมและบ้านเมืองใดให้การศึกษาที่ดีแก่เยาวชนได้อย่างครบถ้วนพอเหมาะสมกับทุกๆ ด้าน สังคมและบ้านเมืองนั้น ก็จะมีพลเมืองที่มีคุณภาพ สามารถธำรงรักษาความเจริญมั่นคงของสังคมนั้นได้อย่างยั่งยืน

การจะทำให้โรงเรียนเป็นที่ยอมรับของผู้ปกครองได้นั้นโรงเรียนจะต้องมีการประเมินเพื่อพัฒนาตนเองอยู่เสมอ ดังนั้นโรงเรียนจึงได้มีการสำรวจความพึงพอใจและความต้องการของคณะครู นักเรียน ผู้ปกครอง และคณะกรรมการสถานศึกษา เพื่อนำข้อมูลมาเป็นแนวทางในการพัฒนาสถานศึกษา

#### วัตถุประสงค์

เพื่อสำรวจความพึงพอใจและความต้องการของคณะครู นักเรียน ผู้ปกครอง และคณะกรรมการสถานศึกษา เพื่อนำข้อมูลมาเป็นแนวทางในการพัฒนาสถานศึกษา

## บทที่ 2

### ข้อมูลโรงเรียน

## 1. สภาพทั่วไป

โรงเรียนวัดบ้านหมี่ ตั้งอยู่ในเขตเทศบาลตำบลบางปลาหมี่ หมู่ 2 ตำบลบางปลาหมี่ อำเภอบางปลาหมี่ จังหวัดสุพรรณบุรี สังกัดสำนักงานเขตพื้นที่การศึกษาประถมศึกษาสุพรรณบุรี เขต 1 มีเนื้อที่ 4 ไร่ 5 ตารางวา เดิมโรงเรียนวัดบ้านหมี่อาศัยศาลาการเปรียญวัดบ้านหมี่เป็นสถานที่เล่าเรียนเปิดเรียนตั้งแต่ชั้นประถมศึกษาปีที่ 1 ถึงชั้นประถมศึกษาปีที่ 4 ต่อมาในปี พ.ศ.2485 ได้สร้างอาคารเรียนแบบ ป. 2 มีจำนวน 6 ห้องเรียน งบประมาณค่าก่อสร้างเป็นจำนวนเงิน 7,660 บาท โดยให้ชื่อว่า โรงเรียนราษฎรสามัคคี ต่อมาอาคารหลังนี้ประสบวาทภัย จึงขออนุญาตไปอาศัยศาลาการเปรียญวัดบ้านหมี่ เป็นสถานที่เล่าเรียน ต่อมาวันที่ 1 มิถุนายน พ.ศ.2507 พระครูวิจิตรธรรมสาร เจ้าอาวาสวัดบ้านหมี่ พร้อมด้วยคณะกรรมการ คณะครู และชาวบ้านได้ช่วยกันสร้างอาคารเรียนแบบ 008 ของสามัญ ขนาด 6x8.5 เมตร จำนวน 10 ห้องเรียน และใช้เป็นสถานที่เล่าเรียนจนถึงปัจจุบัน

### ภารกิจสถานศึกษา

โรงเรียนวัดบ้านหมี่ เป็นหน่วยงานอยู่ภายใต้การกำกับดูแลของสำนักงานเขตพื้นที่การศึกษาประถมศึกษาสุพรรณบุรี เขต 1 สำนักงานคณะกรรมการการศึกษาขั้นพื้นฐาน กระทรวงศึกษาธิการ มีหน้าที่ดำเนินการให้เป็นไปตามอำนาจหน้าที่ของสำนักงานเขตพื้นที่การศึกษาประถมศึกษาสุพรรณบุรี เขต 1 สำนักงานคณะกรรมการการศึกษาขั้นพื้นฐาน กระทรวงศึกษาธิการ ตามมาตรา 38 แห่งพระราชบัญญัติการศึกษาแห่งชาติ พ.ศ.2542 และมาตรา 37 แห่งพระราชบัญญัติระเบียบบริหารราชการกระทรวงศึกษาธิการ พ.ศ.2546 มีภารกิจสำคัญดังนี้

1. จัดการศึกษาขั้นพื้นฐาน ให้สอดคล้องกับนโยบายมาตรฐานการศึกษา แผนการศึกษา แผนพัฒนาการศึกษาขั้นพื้นฐาน และความต้องการของท้องถิ่น ตามพระราชบัญญัติการศึกษาแห่งชาติ พุทธศักราช 2542
2. จัดบริการการศึกษาระดับประถมศึกษา อย่างเสมอภาค ให้กับเด็กปกติ เด็กด้อยโอกาส และเด็กกลุ่มพิเศษ ตามเกณฑ์การศึกษาภาคบังคับ

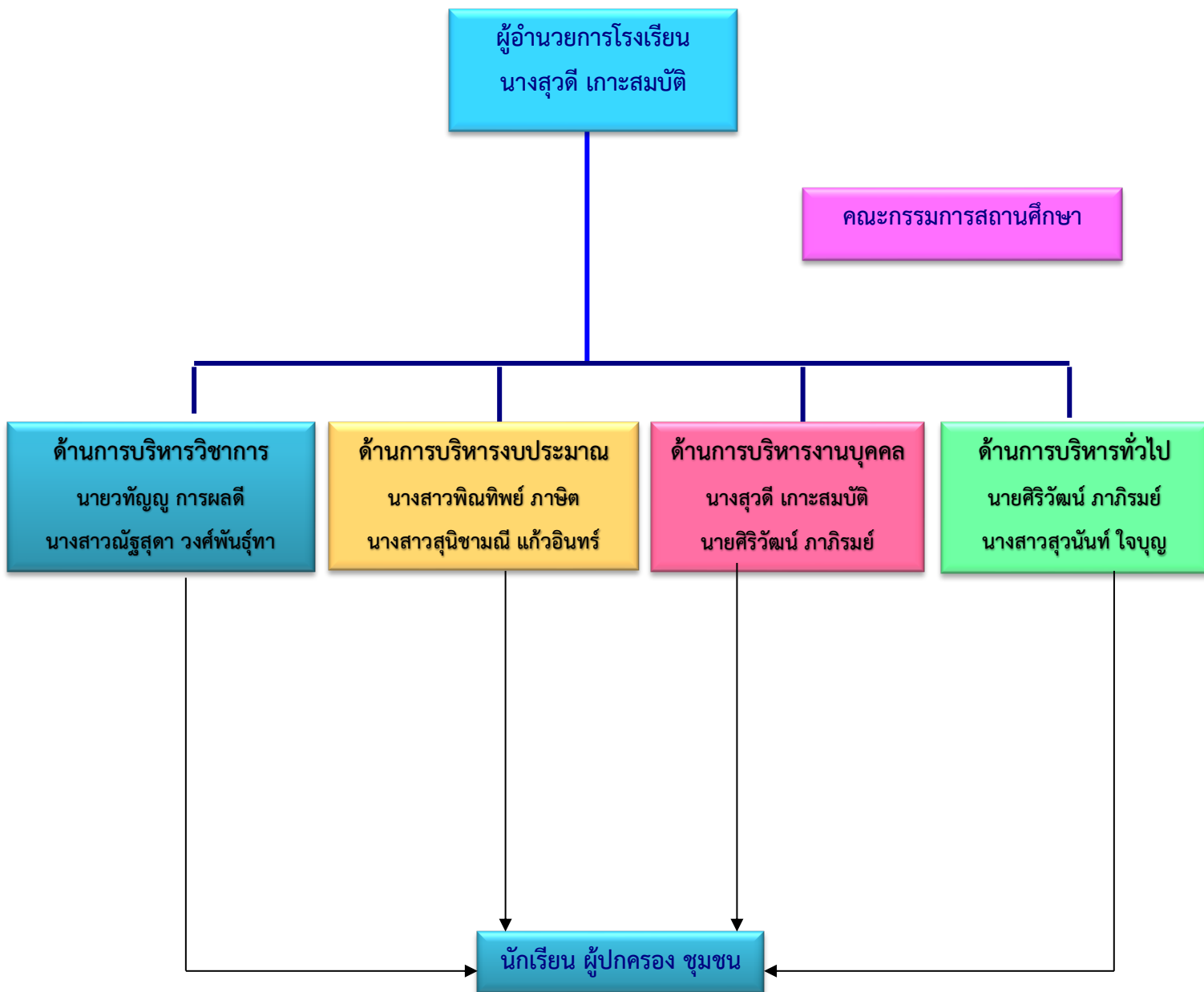
โรงเรียนวัดบ้านหมี่ จัดให้บุคคลมีสิทธิและโอกาสเสมอกัน ทั้งบุคคลที่มีความบกพร่องและบุคคลที่มีความสามารถพิเศษ และไม่เสียค่าใช้จ่ายในการศึกษา เน้นการจัดกิจกรรมให้ผู้เรียนเรียนรู้จากประสบการณ์จริงมากที่สุด ฝึกการปฏิบัติให้ทำได้เป็น คิดเป็น แก้ปัญหาเป็น รวมทั้งการปลูกฝังคุณธรรม จริยธรรม ค่านิยมที่พึงาม และคุณลักษณะอันพึงประสงค์ของหลักสูตรคือ เก่ง ดี มีสุข ร่วมมือกับบุคคล ครอบครัว ชุมชน องค์กรปกครองส่วนท้องถิ่น สถาบันศาสนาและสถาบันสังคม อื่น ๆ เพื่อ ส่งเสริมคุณภาพการศึกษา จัดการเรียนการสอนโดยใช้แหล่งเรียนรู้ทั้งในและนอกสถานศึกษา จัดให้มีวิทยากรมาให้ความรู้ในด้านต่าง เช่น ด้านสุขภาพ ด้านความปลอดภัย มีระบบดูแลช่วยเหลือนักเรียน โดยมีการศึกษานักเรียนรายบุคคล เพราะคำนึงถึงความแตกต่างระหว่างบุคคลเป็นสำคัญ จัดการประเมินผู้เรียนโดยพิจารณาจากพัฒนาการของผู้เรียนด้านความประพฤติ โดยการสังเกตพฤติกรรม ด้านความรู้โดยแบบทดสอบและการประเมินตามสภาพจริง เพื่อพัฒนานักเรียนให้เต็มศักยภาพ

## 2. สถานที่ตั้ง

โรงเรียนวัดบ้านหมี่ ตั้งอยู่เลขที่ 12 หมู่ที่ 2 ตำบลบางปลาหมี่ อำเภอบางปลาหมี่ จังหวัดสุพรรณบุรี

## 3. โครงสร้างการบริหารสถานศึกษา

## โครงสร้างการบริหารสถานศึกษาโรงเรียนวัดบ้านหมี่



ปรัชญาของโรงเรียน กยิราเจ กยิราเถณี (ทำอะไรทำจริง)

คำขวัญ เรียนดี มีคุณธรรม นำสังคม

สีประจำโรงเรียน “น้ำเงิน - เหลือง”

อักษรย่อของโรงเรียน บ.ม.

บทที่ 3

การดำเนินการสำรวจความพึงพอใจ

การดำเนินการสำรวจความพึงพอใจและความต้องการของคณะครู นักเรียน ผู้ปกครอง และคณะกรรมการสถานศึกษา เพื่อนำข้อมูลมาเป็นแนวทางในการพัฒนาสถานศึกษา มีแนวทางในการดำเนินงาน ดังนี้

1. กลุ่มที่ใช้สำรวจความพึงพอใจ ได้แก่ คณะครู นักเรียน ผู้ปกครอง และคณะกรรมการสถานศึกษา
2. เครื่องมือที่ใช้สำรวจความพึงพอใจ ได้แก่ แบบประเมินความพึงพอใจ ดังนี้

### แบบประเมินความพึงพอใจในการจัดการศึกษา โรงเรียนวัดบ้านหมี่

ปีการศึกษา 2565

คำชี้แจง ขอความกรุณาแสดงความคิดเห็นตามแบบประเมินความพึงพอใจในการจัดการศึกษา โดยทำ

เครื่องหมาย  ลงในช่อง  ที่ตรงกับความคิดเห็นของท่าน

สถานภาพผู้ตอบแบบสอบถาม

ครู

นักเรียน

ผู้ปกครอง

คณะกรรมการสถานศึกษา

ความหมายเกณฑ์

ความพึงพอใจในระดับมากที่สุด	หมายถึง	5	คะแนน
ความพึงพอใจในระดับมาก	หมายถึง	4	คะแนน
ความพึงพอใจในระดับปานกลาง	หมายถึง	3	คะแนน
ความพึงพอใจในระดับน้อย	หมายถึง	2	คะแนน
ความพึงพอใจในระดับน้อยที่สุด	หมายถึง	1	คะแนน

ที่	รายการการพัฒนางานด้านต่างๆ ของโรงเรียน	ระดับความพึงพอใจ				
		5	4	3	2	1
1	การพัฒนาอาคาร สถานที่ บริเวณโรงเรียน					
2	สภาพแวดล้อม และแหล่งการเรียนรู้ภายในโรงเรียน					
3	คุณภาพของครูผู้สอน					
4	คุณภาพนักเรียนด้านทักษะ ความรู้ทางวิชาการ					
5	คุณภาพนักเรียนด้านลักษณะนิสัย (คุณธรรมจริยธรรม)					
6	คุณภาพนักเรียนด้านทักษะการทำงาน/ทักษะการดำรงชีวิต					
7	การประชาสัมพันธ์/ข้อมูลสารสนเทศของนักเรียน					
8	การดูแล ช่วยเหลือนักเรียน, ทุนการศึกษา, หอพยาบาล					
9	การให้บริการอาคารสถานที่/วิทยากร แก่ชุมชน					
10	การให้ความร่วมมือ ร่วมกิจกรรมงานประเพณีต่างๆ กับชุมชน					
11	การจัดกิจกรรมพัฒนาศักยภาพของนักเรียน					
12	การจัดบริการห้องสมุด					

13	การพัฒนาระบบ ICT, อินเทอร์เน็ต, คอมพิวเตอร์					
14	การอำนวยความสะดวก(การบริหารงาน)ของผู้บริหารสถานศึกษา					

ข้อเสนอแนะ

.....

.....

.....

.....

ขอขอบคุณที่ให้ความร่วมมือ

3. นำผลการสำรวจคำนวณโดยใช้ค่าสถิติ ดังนี้

- ค่าเฉลี่ย
- ค่าเบี่ยงเบนมาตรฐาน

4. แบ่งระดับความพึงพอใจเป็น 5 ระดับดังนี้

ความพึงพอใจในระดับมากที่สุด	หมายถึง	5	คะแนน
ความพึงพอใจในระดับมาก	หมายถึง	4	คะแนน
ความพึงพอใจในระดับปานกลาง	หมายถึง	3	คะแนน
ความพึงพอใจในระดับน้อย	หมายถึง	2	คะแนน
ความพึงพอใจในระดับน้อยที่สุด	หมายถึง	1	คะแนน



## บทที่ 4

### ผลการสำรวจความพึงพอใจในการจัดการศึกษาของสถานศึกษา

สรุปความพึงพอใจในการจัดการศึกษา โรงเรียนวัดบ้านหมี่

ปีการศึกษา 2565

#### สถานภาพผู้ตอบแบบสอบถาม

ครู  
นักเรียน  
ผู้ปกครอง  
คณะกรรมการสถานศึกษา

#### ความหมายของระดับความพึงพอใจ

ความพึงพอใจในระดับมากที่สุด	หมายถึง	5	คะแนน
ความพึงพอใจในระดับมาก	หมายถึง	4	คะแนน
ความพึงพอใจในระดับปานกลาง	หมายถึง	3	คะแนน
ความพึงพอใจในระดับน้อย	หมายถึง	2	คะแนน
ความพึงพอใจในระดับน้อยที่สุด	หมายถึง	1	คะแนน

ที่	รายการการพัฒนางานด้านต่างๆ ของโรงเรียน	ระดับความพึงพอใจ		
		ส่วนเบี่ยงเบนมาตรฐาน	ค่าเฉลี่ย	แปรผล
1	การพัฒนาอาคาร สถานที่ บริเวณโรงเรียน	0.5	4.3	มาก
2	สภาพแวดล้อม และแหล่งการเรียนรู้ภายในโรงเรียน	0.5	3.9	ปานกลาง
3	คุณภาพของครูผู้สอน	0.5	4.5	มาก
4	คุณภาพนักเรียนด้านทักษะ ความรู้ทางวิชาการ	0.5	4.5	มาก
5	คุณภาพนักเรียนด้านลักษณะนิสัย (คุณธรรมจริยธรรม)	0	5	มากที่สุด
6	คุณภาพนักเรียนด้านทักษะการทำงาน/ทักษะการดำรงชีวิต	0.6	4.4	มาก
7	การประชาสัมพันธ์/ข้อมูลสารสนเทศของนักเรียน	0	5	มากที่สุด
8	การดูแล ช่วยเหลือนักเรียน, ทุนการศึกษา, ห้องพยาบาล	0.5	4.6	มาก
9	การให้บริการอาคารสถานที่/วิทยากร แก่ชุมชน	0	5	มากที่สุด
10	การให้ความร่วมมือ ร่วมกิจกรรมงานประเพณีต่างๆ กับชุมชน	0.4	4.8	มาก

11	การจัดกิจกรรมพัฒนาศักยภาพของนักเรียน	0.4	4.4	มาก
12	การจัดบริการห้องสมุด	0.4	3.7	ปานกลาง
13	การพัฒนาระบบ ICT, อินเทอร์เน็ต, คอมพิวเตอร์	0.5	4.5	มาก
14	การอำนวยความสะดวก(การบริหารงาน)ของผู้บริหารสถานศึกษา	0	5	มากที่สุด
<b>ค่าเฉลี่ยทั้งฉบับ</b>			4.5	มาก

**จากตาราง** พบว่า ระดับความพึงพอใจของคณะครู นักเรียน ผู้ปกครอง และคณะกรรมการสถานศึกษา ต่อการจัดการศึกษาของโรงเรียนวัดบ้านหมี่ ประจำปีการศึกษา 2565 ภาพรวมของแบบสอบถามทั้งหมด มีระดับคะแนนเฉลี่ย 4.5 เกณฑ์ ระดับความพึงพอใจอยู่ในระดับมาก ข้อที่มีระดับคะแนนเฉลี่ยสูงสุด คือ ข้อ 5 คุณภาพนักเรียนด้านลักษณะนิสัย (คุณธรรมจริยธรรม) ข้อ 7 การประชาสัมพันธ์/ข้อมูลสารสนเทศของนักเรียน ข้อ 9 การให้บริการอาคารสถานที่/วิทยากร แก่ชุมชน และข้อ 14 การอำนวยความสะดวก (การบริหารงาน) ของผู้บริหารสถานศึกษา คะแนนเฉลี่ย = 5 รองลงมาคือข้อ 10 การให้ความร่วมมือ ร่วมกิจกรรมงานประเพณีต่างๆ กับชุมชน คะแนนเฉลี่ย = 4.8 และข้อที่มีระดับคะแนนเฉลี่ยน้อยที่สุด ได้แก่ ข้อ 12 การจัดบริการห้องสมุด คะแนนเฉลี่ย = 3.7

## บทที่ 5

### สรุปและอภิปรายผล

#### สรุปและอภิปรายผล

สรุปการประเมินความพึงพอใจของคณะครู นักเรียน ผู้ปกครอง และคณะกรรมการสถานศึกษา ที่มีต่อการจัดการศึกษาในปีการศึกษา 2565 ในภาพรวมทั้งหมดมีคะแนนเฉลี่ย 4.5 เกณฑ์ ระดับความพึงพอใจอยู่ในระดับมาก มีระดับความพึงพอใจมากที่สุดจำนวน 4 ข้อ และมีระดับความพึงพอใจระดับมาก 9 ข้อ ทั้งนี้ เป็นเพราะโรงเรียนได้จัดการศึกษาตาม ปรัชญา วิสัยทัศน์ พันธกิจของโรงเรียน และยึดการบริหารงานแบบมีส่วนร่วม โดยเฉพาะอย่างยิ่งทางโรงเรียนได้นำเสนอแนะของการประเมินมาตรฐาน สมศ. ซึ่งเป็นจุดเน้นและแนวทางมาวางแผนพัฒนา มาโดยตลอด

ภาคผนวก

แบบประเมินความพึงพอใจในการจัดการศึกษา โรงเรียนวัดบ้านหมี่

ปีการศึกษา 2565

คำชี้แจง ขอความกรุณาแสดงความคิดเห็นตามแบบประเมินความพึงพอใจในการจัดการศึกษา โดยทำ

เครื่องหมาย ✓ ลงในช่อง  ที่ตรงกับความคิดเห็นของท่าน

สถานภาพผู้ตอบแบบสอบถาม

 ครู

 นักเรียน

 ผู้ปกครอง

 คณะกรรมการการศึกษา

ความหมายเกณฑ์

ความพึงพอใจในระดับมากที่สุด	หมายถึง	5	คะแนน
ความพึงพอใจในระดับมาก	หมายถึง	4	คะแนน
ความพึงพอใจในระดับปานกลาง	หมายถึง	3	คะแนน
ความพึงพอใจในระดับน้อย	หมายถึง	2	คะแนน
ความพึงพอใจในระดับน้อยที่สุด	หมายถึง	1	คะแนน

ที่	รายการการพัฒนาทางด้านต่างๆ ของโรงเรียน	ระดับความพึงพอใจ				
		5	4	3	2	1
1	การพัฒนาอาคาร สถานที่ บริเวณโรงเรียน	✓				
2	สภาพแวดล้อม และแหล่งการเรียนรู้ภายในโรงเรียน	✓				
3	คุณภาพของครูผู้สอน	✓				
4	คุณภาพนักเรียนด้านทักษะ ความรู้ทางวิชาการ	✓				
5	คุณภาพนักเรียนด้านลักษณะนิสัย (คุณธรรมจริยธรรม)	✓				
6	คุณภาพนักเรียนด้านทักษะการทำงาน/ทักษะการดำรงชีวิต	✓				
7	การประชาสัมพันธ์/ข้อมูลสารสนเทศของนักเรียน	✓				
8	การดูแล ช่วยเหลือนักเรียน, ทุนการศึกษา, หอพยาบาล		✓			
9	การให้บริการอาคารสถานที่/วิทยากร แก่ชุมชน		✓			
10	การให้ความร่วมมือ ร่วมกิจกรรมงานประเพณีต่างๆ กับชุมชน	✓				
11	การจัดกิจกรรมพัฒนาศักยภาพของนักเรียน	✓				
12	การจัดบริการห้องสมุด		✓			
13	การพัฒนาระบบ ICT, อินเทอร์เน็ต, คอมพิวเตอร์	✓				
14	การอำนวยความสะดวก(การบริหารงาน)ของผู้บริหารสถานศึกษา	✓				

ข้อเสนอแนะ

.....

.....

.....

.....

ขอขอบคุณที่ให้ความร่วมมือ

แบบประเมินความพึงพอใจในการจัดการศึกษา โรงเรียนวัดบ้านหมี่

ปีการศึกษา 2565

คำชี้แจง ขอความกรุณาแสดงความคิดเห็นตามแบบประเมินความพึงพอใจในการจัดการศึกษา โดยทำ

เครื่องหมาย ✓ ลงในช่อง  ที่ตรงกับความคิดเห็นของท่าน

สถานภาพผู้ตอบแบบสอบถาม

ครู

นักเรียน

ผู้ปกครอง

คณะกรรมการการศึกษา

ความหมายเกณฑ์

ความพึงพอใจในระดับมากที่สุด	หมายถึง	5	คะแนน
ความพึงพอใจในระดับมาก	หมายถึง	4	คะแนน
ความพึงพอใจในระดับปานกลาง	หมายถึง	3	คะแนน
ความพึงพอใจในระดับน้อย	หมายถึง	2	คะแนน
ความพึงพอใจในระดับน้อยที่สุด	หมายถึง	1	คะแนน

ที่	รายการการพัฒนางานด้านต่างๆ ของโรงเรียน	ระดับความพึงพอใจ				
		5	4	3	2	1
1	การพัฒนาอาคาร สถานที่ บริเวณโรงเรียน	✓				
2	สภาพแวดล้อม และแหล่งการเรียนรู้ภายในโรงเรียน	✓				
3	คุณภาพของครูผู้สอน	✓				
4	คุณภาพนักเรียนด้านทักษะ ความรู้ทางวิชาการ	✓				
5	คุณภาพนักเรียนด้านลักษณะนิสัย (คุณธรรมจริยธรรม)		✓			
6	คุณภาพนักเรียนด้านทักษะการทำงาน/ทักษะการดำรงชีวิต		✓			
7	การประชาสัมพันธ์/ข้อมูลสารสนเทศของนักเรียน		✓			
8	การดูแล ช่วยเหลือนักเรียน, ทุนการศึกษา, ห้องพยาบาล	✓				
9	การให้บริการอาคารสถานที่/วิทยากร แก่ชุมชน	✓				
10	การให้ความร่วมมือ ร่วมกิจกรรมงานประเพณีต่างๆ กับชุมชน	✓				
11	การจัดกิจกรรมพัฒนาศักยภาพของนักเรียน	✓				
12	การจัดบริการห้องสมุด		✓			
13	การพัฒนาระบบ ICT, อินเทอร์เน็ต, คอมพิวเตอร์		✓			
14	การอำนวยความสะดวก(การบริหารงาน)ของผู้บริหารสถานศึกษา		✓			

ข้อเสนอแนะ

.....

.....

.....

.....

ขอขอบคุณที่ให้ความร่วมมือ

แบบประเมินความพึงพอใจในการจัดการศึกษา โรงเรียนวัดบ้านหมี่

ปีการศึกษา 2565

คำชี้แจง ขอความกรุณาแสดงความคิดเห็นตามแบบประเมินความพึงพอใจในการจัดการศึกษา โดยทำ

เครื่องหมาย ✓ ลงในช่อง  ที่ตรงกับความคิดเห็นของท่าน

สถานภาพผู้ตอบแบบสอบถาม

ครู

นักเรียน

ผู้ปกครอง

คณะกรรมการการศึกษา

ความหมายเกณฑ์

ความพึงพอใจในระดับมากที่สุด	หมายถึง	5	คะแนน
ความพึงพอใจในระดับมาก	หมายถึง	4	คะแนน
ความพึงพอใจในระดับปานกลาง	หมายถึง	3	คะแนน
ความพึงพอใจในระดับน้อย	หมายถึง	2	คะแนน
ความพึงพอใจในระดับน้อยที่สุด	หมายถึง	1	คะแนน

ที่	รายการการพัฒนาทางด้านต่างๆ ของโรงเรียน	ระดับความพึงพอใจ				
		5	4	3	2	1
1	การพัฒนาอาคาร สถานที่ บริเวณโรงเรียน	/				
2	สภาพแวดล้อม และแหล่งการเรียนรู้ภายในโรงเรียน	/				
3	คุณภาพของครูผู้สอน		/			
4	คุณภาพนักเรียนด้านทักษะ ความรู้ทางวิชาการ		/			
5	คุณภาพนักเรียนด้านลักษณะนิสัย (คุณธรรมจริยธรรม)		/			
6	คุณภาพนักเรียนด้านทักษะการทำงาน/ทักษะการดำรงชีวิต		/			
7	การประชาสัมพันธ์/ข้อมูลสารสนเทศของนักเรียน	/				
8	การดูแล ช่วยเหลือนักเรียน, ทุนการศึกษา, ห้องพยาบาล	/				
9	การให้บริการอาคารสถานที่/วิทยากร แก่ชุมชน	/				
10	การให้ความร่วมมือ ร่วมกิจกรรมงานประเพณีต่างๆ กับชุมชน		/			
11	การจัดกิจกรรมพัฒนาศักยภาพของนักเรียน		/			
12	การจัดบริการห้องสมุด	/				
13	การพัฒนาระบบ ICT, อินเทอร์เน็ต, คอมพิวเตอร์	/				
14	การอำนวยความสะดวก(การบริหารงาน)ของผู้บริหารสถานศึกษา		/			

ข้อเสนอแนะ

.....

.....

.....

.....

ขอขอบคุณที่ให้ความร่วมมือ